



1984 – 2024

ANIT

ASSOCIAZIONE NAZIONALE
PER L'ISOLAMENTO
TERMICO E ACUSTICO

isolspace

Soluzioni per l'isolamento acustico e la fonocorrezione negli ambienti di lavoro. Focus sulla riqualificazione acustica delle pareti e sulle soluzioni che riducono la riverberazione.

Dott.ssa Chiara Albano – Isolspace



Di cosa parliamo oggi?

- 1 Progettazione della correzione acustica
- 2 Soluzioni per la correzione acustica
- 3 Esempi di applicazione e case history

1. Progettazione della correzione acustica

Ambienti oggetto di correzione acustica



- Scuole
- Uffici
- Sale Riunioni
- Biblioteche
- Call center

- In aiuto all'apprendimento, permettendo l'intelligibilità del parlato
- Per permettere la fruizione delle lezioni o il corretto svolgimento delle riunioni
- Garantire la concentrazione e la produttività
- Garantire la privacy
- Evita l'insorgere di patologie correlate allo stress

Ambienti oggetto di correzione acustica



- Ristoranti
 - Mense e refettori
 - Negozi e sale d'attesa
 - Palestre e piscine
 - Cinema e teatri
 - Chiese
- Permettere esperienza di comfort ai clienti dell'attività e il suo regolare svolgimento
 - Garantire un ambiente di lavoro adeguato ai dipendenti
 - Garantire la privacy
 - Permette la fidelizzazione del cliente e il conseguimento di giudizi positivi sull'attività

LAVORARE IN UN AMBIENTE RUMOROSO PROVOCA

Difficoltà nella concentrazione, nella formulazione di testi, nello svolgimento di calcoli, nel dialogo con colleghi e clienti

Manca di privacy

Stanchezza precoce

Assunzione di posture scorrette

Aumento dell'adrenalina

Aumento della pressione arteriosa e del battito cardiaco

Soluzioni progettuali

- ✓ Compartimentazione acustica delle postazioni
- ✓ Creazione di zone isolate dedicate a meeting privati
- ✓ Riduzione del cross talk tramite pannelli fonoassorbenti a baffle
- ✓ Miglioramento dell'intelligibilità del parlato tramite correzione acustica

Stress lavoro-correlato



Diminuzione delle produttività



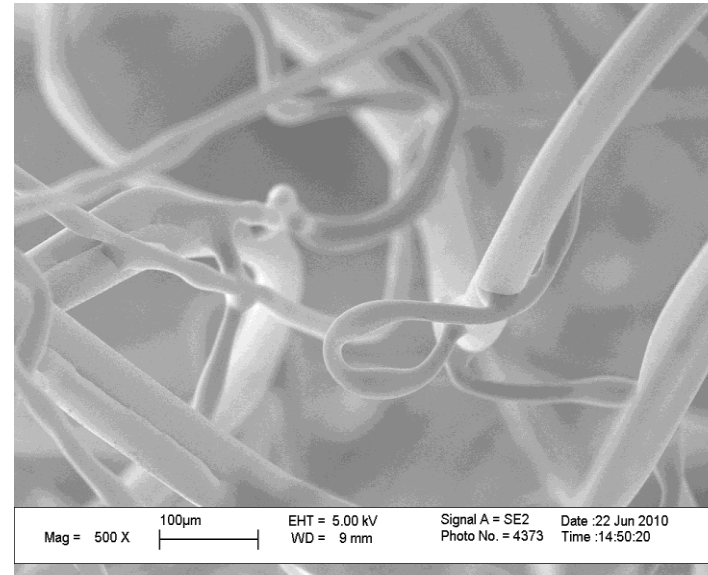
2. Soluzioni per la correzione acustica

Materiali fonoassorbenti fibrosi

I materiali fibrosi **dissipano** l'energia sonora al loro interno per **attrito viscoso** tra la struttura del materiale e le particelle di aria in moto

I materiali fonoassorbenti devono:

- Contenere un'elevata percentuale di **aria libera**, in collegamento con l'ambiente esterno
- Consentire all'onda acustica di **attraversare il pannello** e dissipare l'energia per attrito viscoso nella struttura del materiale

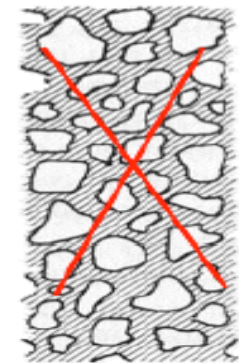


SÌ



Es: poliestere,
fibre minerali,
poliuretano a
celle aperte

NO



Es:
polietilene,
polistirolo,
poliuretano
a celle
chiuse



isospace

isospaceSKIN

TWO SIDES OF ACOUSTIC WELLBEING

La fibra IsoFIBTEC

La fibra FIBTEC può essere usata a vista in ambienti pubblici, poiché è:

- Atossica
- Imputrescibile
- VOC A+ e Indoor Air Comfort Gold
- Riciclabile al 100%
- Contenuto riciclato 70%
- Non emette polveri o particelle
- Non si degrada nel tempo



Le caratteristiche del pannello in fibra FIBTEC

- di design
- leggero e maneggevole
- **Certificato**
 - Conforme ai CAM;
 - Certificato VOC A+ e Air Comfort Gold;
 - Certificato ICMQ;
 - Certificato di reazione al fuoco
- personalizzabile
- facilmente pulibile
- **facile da installare**
velocemente e in modo pulito, senza interruzioni delle attività

Le nostre soluzioni sono tutte testate in camera riverberante nelle diverse configurazioni

Coefficiente di assorbimento acustico ponderato (norma UNI EN ISO 354:2003)
 → Classe A

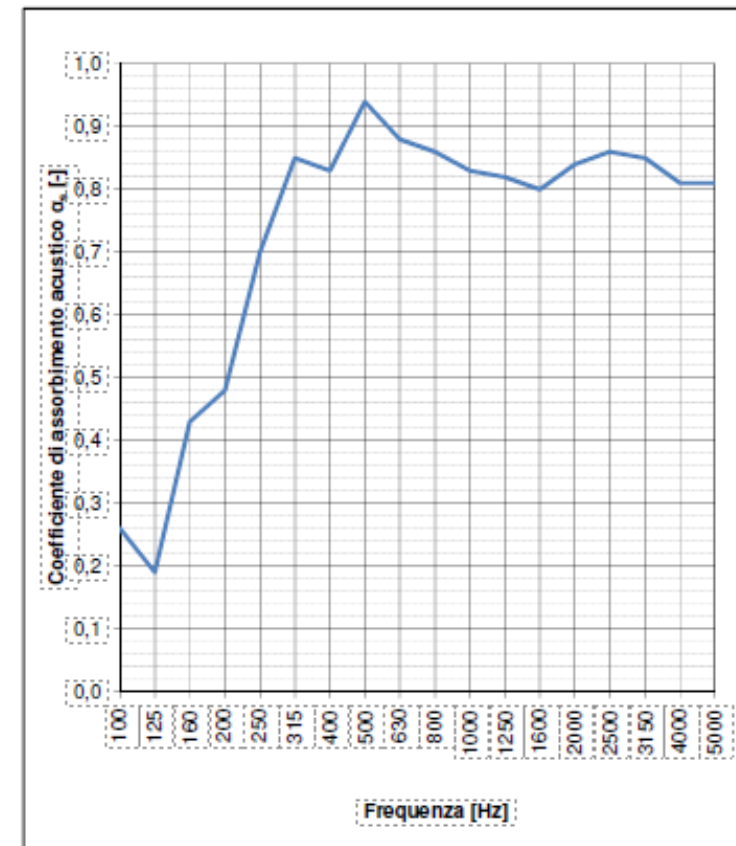
α_w	0,90	Coefficiente di assorbimento acustico ponderato	UNI EN ISO 11654:1998
	CLASSE A	Classe di assorbimento acustico (4)	

Calcolo dell'assorbimento acustico in camera riverberante secondo la UNI EN ISO 354:2003

Descrizione dell'elemento di prova: Isospace Skin
 Tipologia di Montaggio: E140

Area dell'elemento di prova: 10,8 m²
 Volume della camera riverberante: 161,3 m³

f [Hz]	α _s [-]
100	0,26
125	0,19
160	0,43
200	0,48
250	0,70
315	0,85
400	0,83
500	0,94
630	0,88
800	0,86
1000	0,83
1250	0,82
1600	0,80
2000	0,84
2500	0,86
3150	0,85
4000	0,81
5000	0,81



Valutazione basata su risultati di misurazioni in laboratorio ottenuti mediante un metodo tecnico.

Supporto tecnico

Relazione di calcolo previsionale: analisi del comportamento acustico dei locali allo stato di fatto; modellazione della prestazione dell'ambiente con correzione acustica

Misure in opera: analisi fonometriche del tempo di riverberazione prima e dopo l'introduzione di elementi fonoassorbenti



Correzione acustica con Perfetto Style – soluzione 2 - migliorativa

Nel grafico e nella tabella sottostanti sono riepilogati i valori dei tempi di riverbero calcolati attraverso la modellazione numerica del locale interessato. Per diminuire il tempo di riverberazione attuale, si consiglia l'applicazione di

- ca. 42 mq di Isolmant Perfetto Style – 15 pannelli di dimensioni 2,00 * 1,40 m e a soffitto, a chiusura delle travi ribassate;
- ca. 8,4 mq di Isolmant Perfetto Style - es. 3 pannelli di dimensioni 2,00 * 1,40 m in aderenza a parete al piano sottostante
- e
- ca. 44,8 mq di Isolmant Perfetto Style - es. 16 pannelli di dimensioni 2,00 * 1,40 m o 32 pannelli di dimensioni 1,00 * 1,40 m in aderenza a soffitto del soppalco al piano sottostante

in funzione dello spazio disponibile.

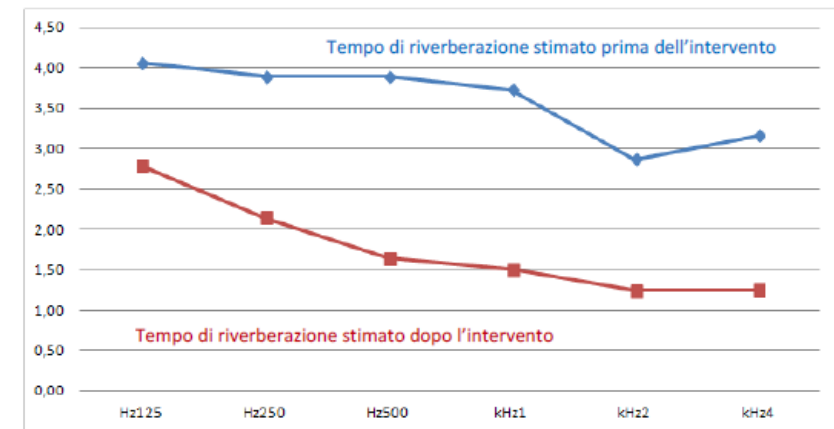


Figura 3 – Confronto previsionale dei tempi di riverberazione prima e dopo l'intervento con Isolmant Perfetto Style

T60	Hz125	Hz250	Hz500	kHz1	kHz2	kHz4	media 250-2000 Hz
T60 attuale	4,06	3,89	3,89	3,73	2,87	3,16	3,59
T60 dopo l'intervento	2,79	2,14	1,64	1,50	1,24	1,25	1,63

Tabella 2 – Valori del tempo di riverberazione prima e dopo l'intervento con Isolmant Perfetto Style

isospace SKIN

LIFE IS SOFT

Soluzioni decorative
per il benessere
acustico

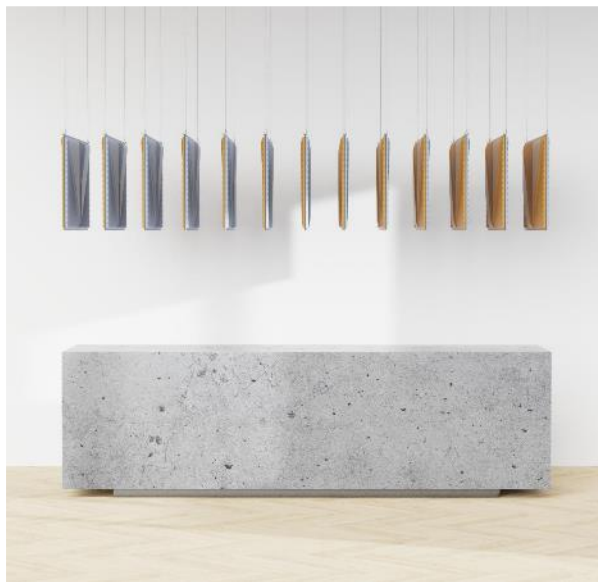
La gamma Isospace Skin

WALL



- Pannelli con doppio disegno
- Vari formati
- Personalizzabili nel creare il proprio pattern
- Personalizzazione colori Custom

BAFFLE



- Pannelli double - face
- Possibilità sia Mono che Bi-color
- Vari formati
- Installazione verticale e orizzontale
- Facilità di installazione

CEILING



- Pannelli double - face
- Possibilità sia Mono che Bi-color
- Vari formati
- Facilità di installazione

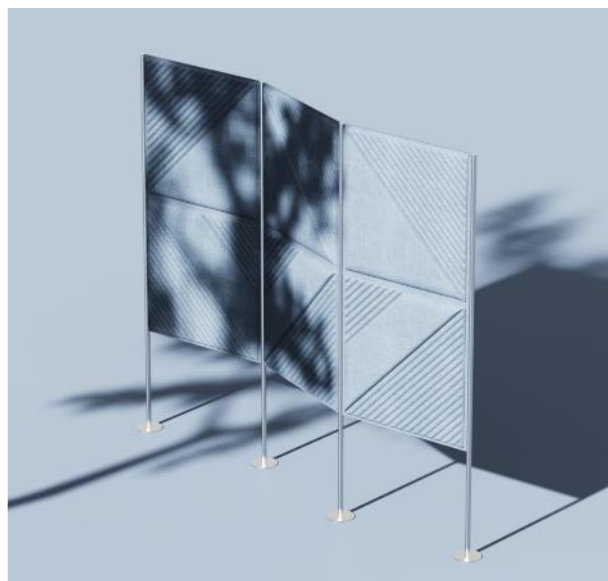
La gamma Isospace Skin

DESK SMOOTH



- Pannelli con diverse misure
- Possibilità sia Mono che Bi-color
- Personalizzabili con stampe o loghi
- Vari formati
- Personalizzazione colori Custom

STAND OBLIQUE



- Pannelli double - face
- Possibilità sia Mono che Bi-color
- Vari formati
- Pannelli componibili
- Facilità di installazione

STAND SMOOTH

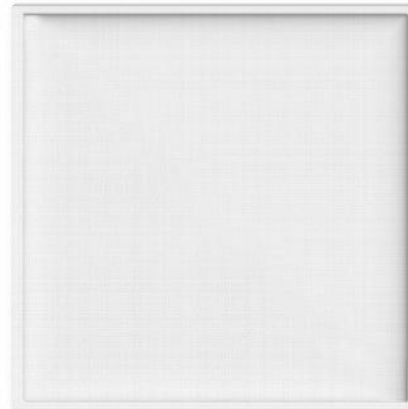


- Pannelli double - face
- Possibilità sia Mono che Bi-color
- Pannelli componibili
- Personalizzabili con stampe o loghi
- Facilità di installazione

La gamma Isospace Skin

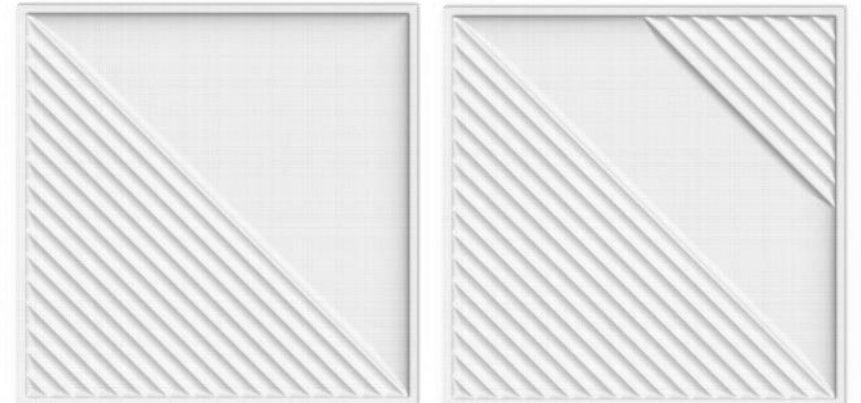


UP SMOOTH



- Personalizzabili con stampe o loghi
- Personalizzazione colori Custom

UP OBLIQUE



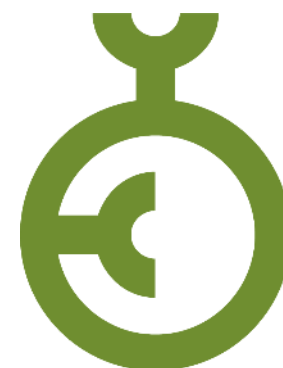
- Personalizzazione colori Custom
- Mod. A e B

Premi e riconoscimenti

Premi ed organizzazioni che hanno riconosciuto il valore di isospace Skin e della sua gamma di soluzioni per il comfort acustico indoor di design



archiproducts[®]
DESIGN AWARDS
—
WINNER 2021

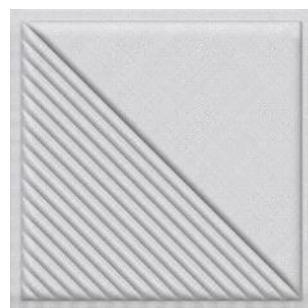


**GERMAN
DESIGN
AWARD
SPECIAL
2023**

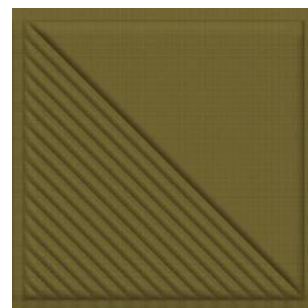
La palette standard

La palette cromatica di **Isospace skin** prende spunto dal mondo animale: **colori eleganti e naturali** selezionati per esaltare le geometrie della piastrella e che utilizzati da soli o mixati tra di loro danno vita a composizioni raffinate e discrete.

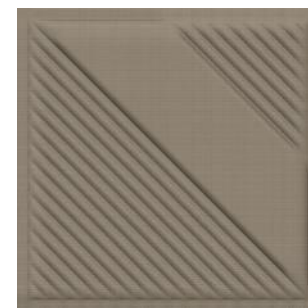
Oltre alle nuances standard è **possibile richiedere produzioni speciali** con colorazioni diverse e/o create su misura.



Alpaca



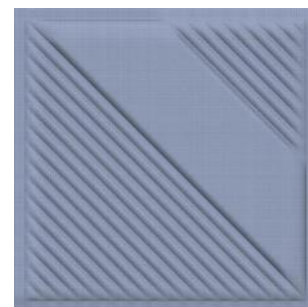
Iguana



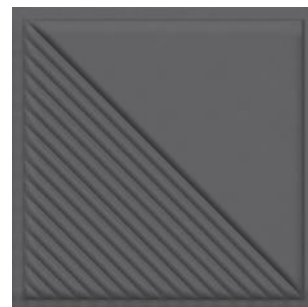
Caribou



Giraffe



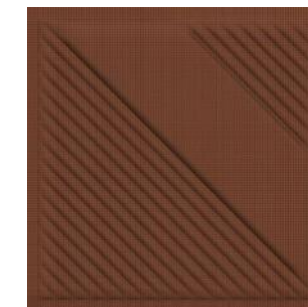
Dolphin



Whale



Panther



Fox

Tessuto in materiale riciclato

Il rivestimento è in tessuto 100% PL Trevira CS ECO, realizzato con l'utilizzo di PET riciclato da bottiglie post-consumer.

Il tessuto si caratterizza per la sua forte sostenibilità, perché il filato contiene almeno il 50% di materiale riciclato. È certificato GRS (Global Recycled Standard) e OEKOTEX, ignifugo e riciclabile al 100%. Piacevole al tatto, si pulisce facilmente ed è resistente all'usura.



tessuto riciclato
recycled fabric



tessuto riciclabile
recyclable fabric



acustico
acoustic



garanzia 5 anni
5 years guarantee



colori speciali
special colours



WALL

MODULO W1A
60 x 60 cm



MODULO W1B
60 x 60 cm



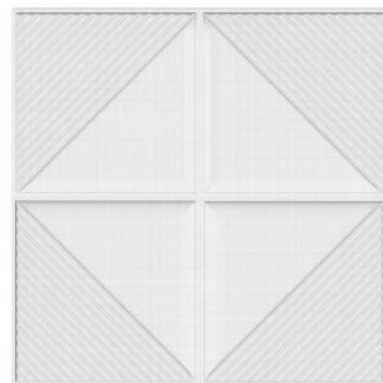
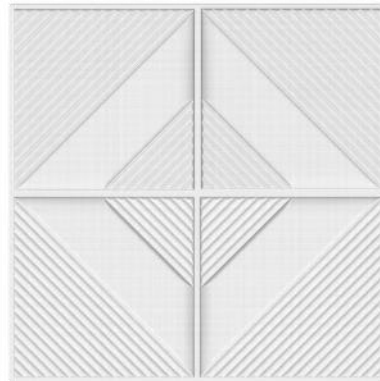
MODULO W2A
60 x 120 cm



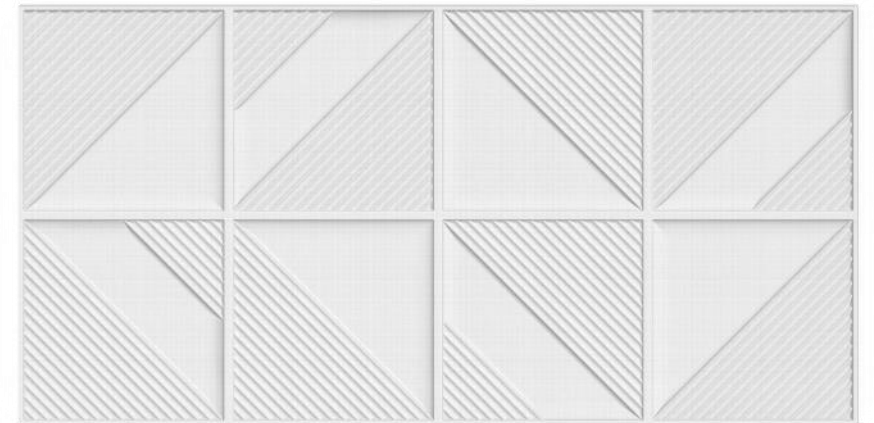
MODULO W2B
60 x 120 cm



MODULO W4A
120 x 120 cm

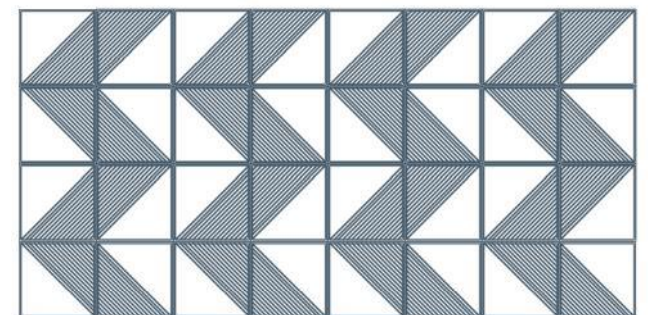
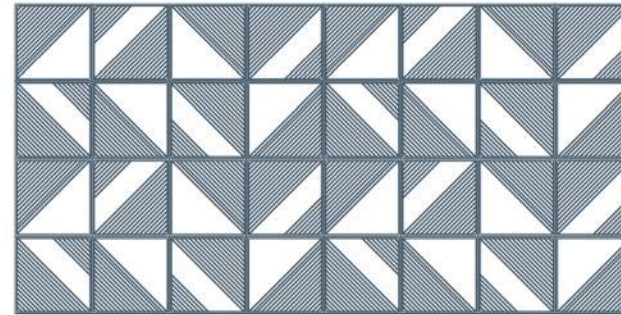
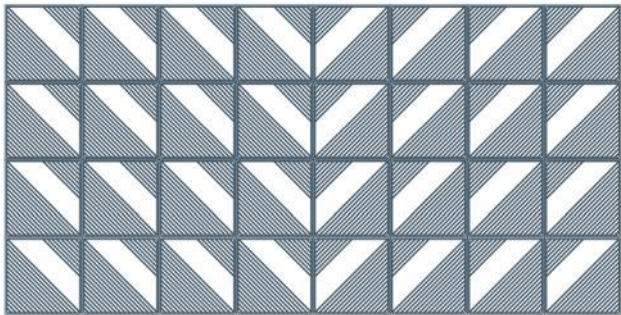
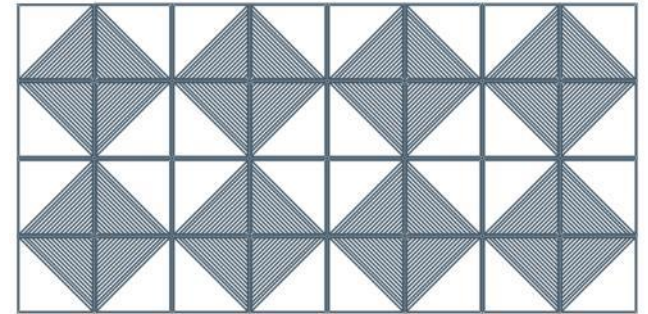
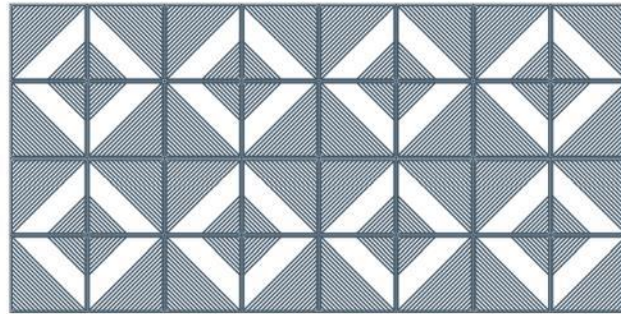
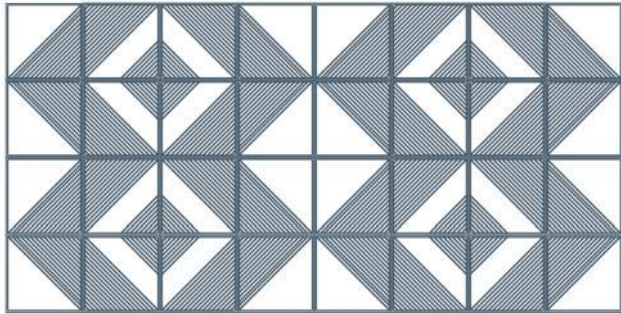


MODULO W4B
120 x 120 cm



MODULO WMAXI - 240 x 120 cm

Crea il tuo pattern



Dove ci hai visto



FUORI SALONE
Milano 2022



ORGATEC
Colonia 2022



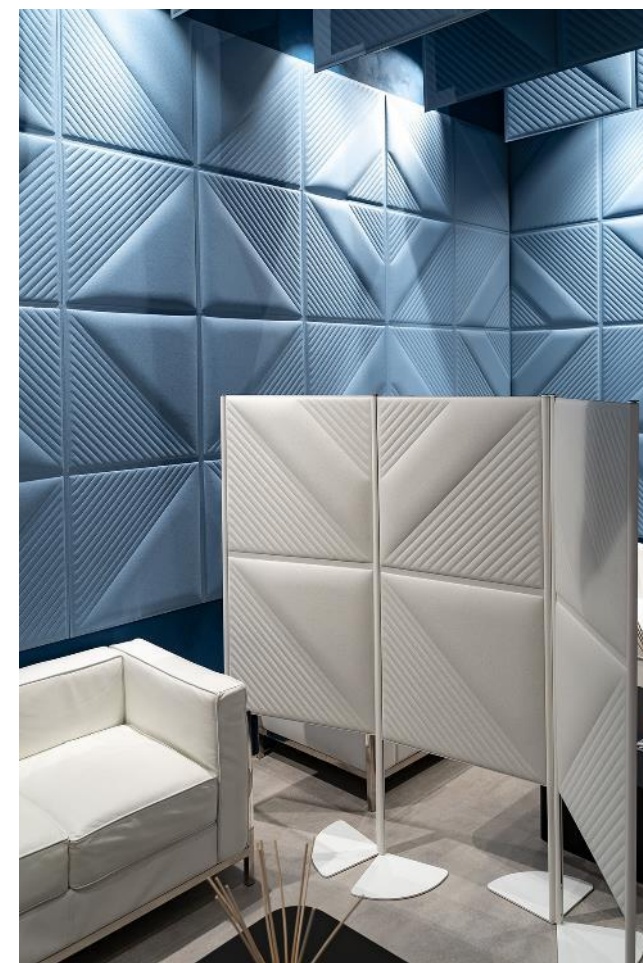
SALONE DEL MOBILE
Milano 2023



INDEX
Dubai 2023

Dove ci hai visto

SALONE DEL MOBILE
Milano 2024





isospace

QUADRI E PANNELLI
FONOASSORBENTI

La gamma Isospace

STYLE B&W



- Pannelli base bianchi/neri
- Personalizzabili nel formato
- Effetto a scomparsa

STYLE PANTONE



- Pannelli stampati in tinta unita
- Formati e finiture
- Stampa su un lato o su entrambi i lati

STYLE ORIGINAL



- Pannelli stampati con immagini a scelta del Cliente
- Massima personalizzazione
- nel formato e nella fantasia
- Possibilità di stampa su due lati

La gamma Isospace

FRAME



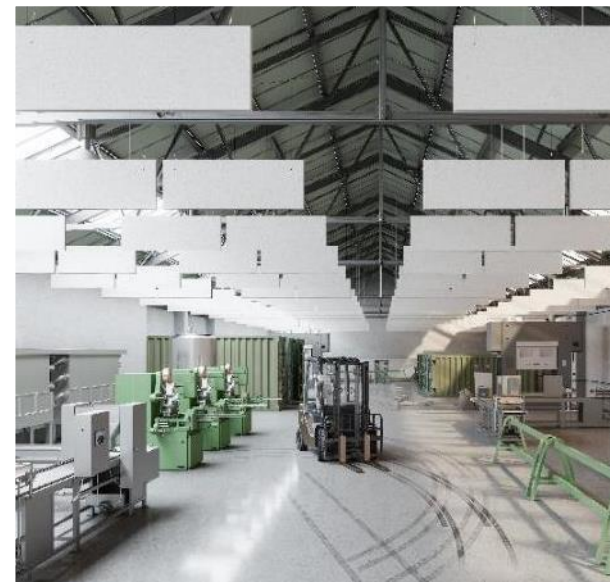
- Pannelli con grafica personalizzata che prosegue sui bordi del pannello
- Effetto canvas

SKY



- Pannelli per controsoffitti modulari
- Formato predefinito per inserirsi al meglio nei celini
- Personalizzabile nelle finiture
- Facile da posare

INDUSTRY

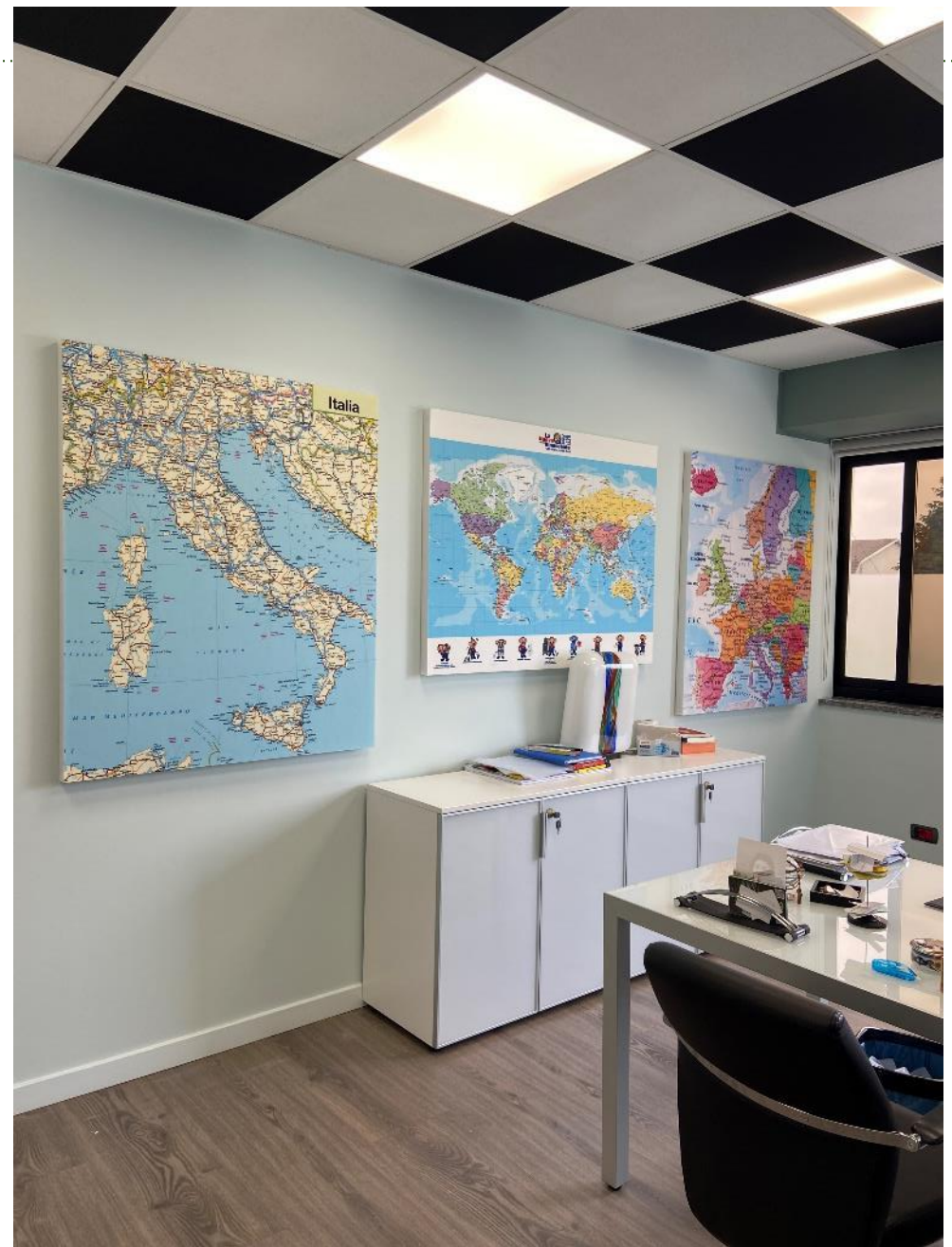
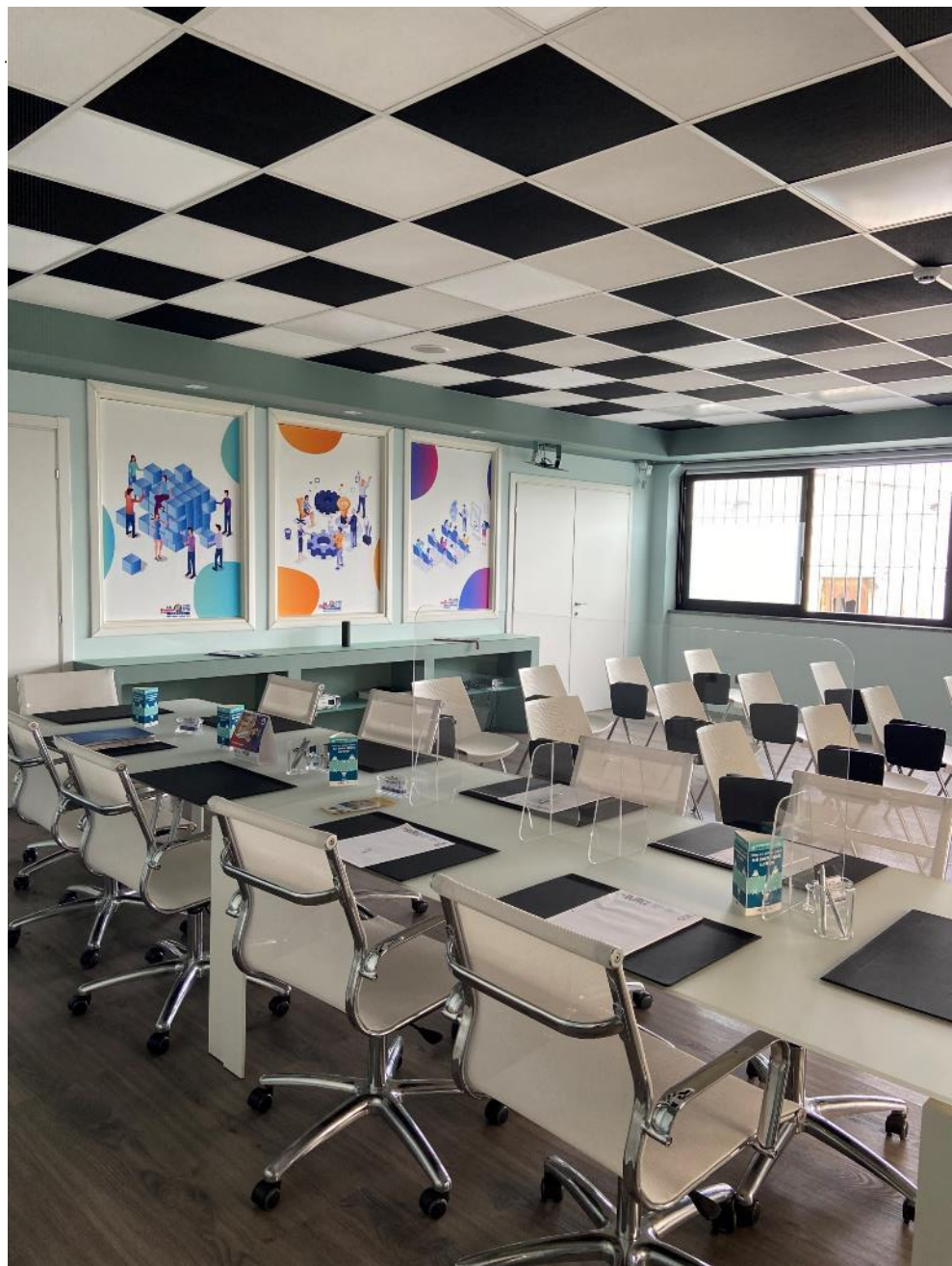


- Finitura grigio antracite
- Applicabile a baffle o in aderenza
- Ideale per grandi ambienti industriali

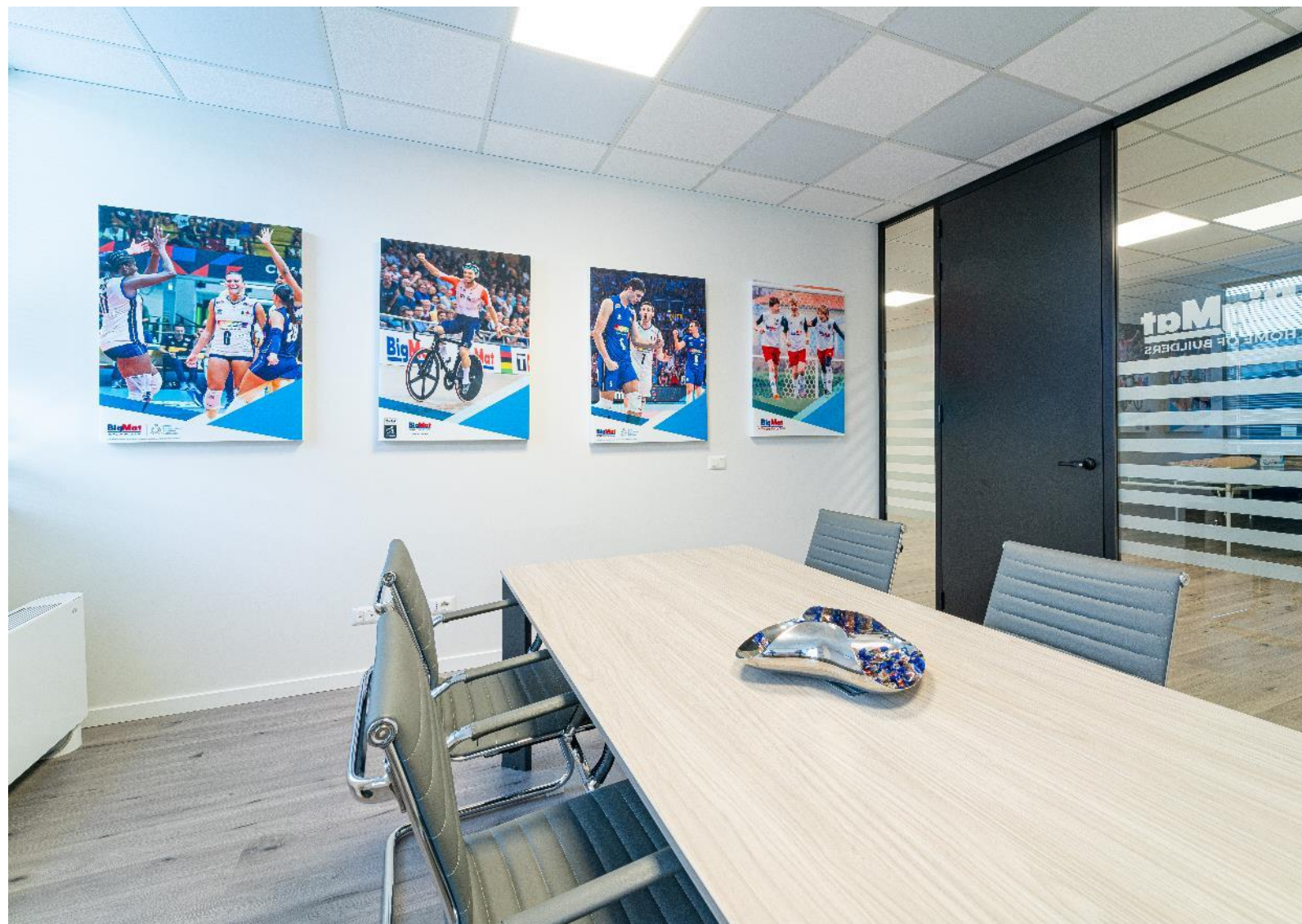
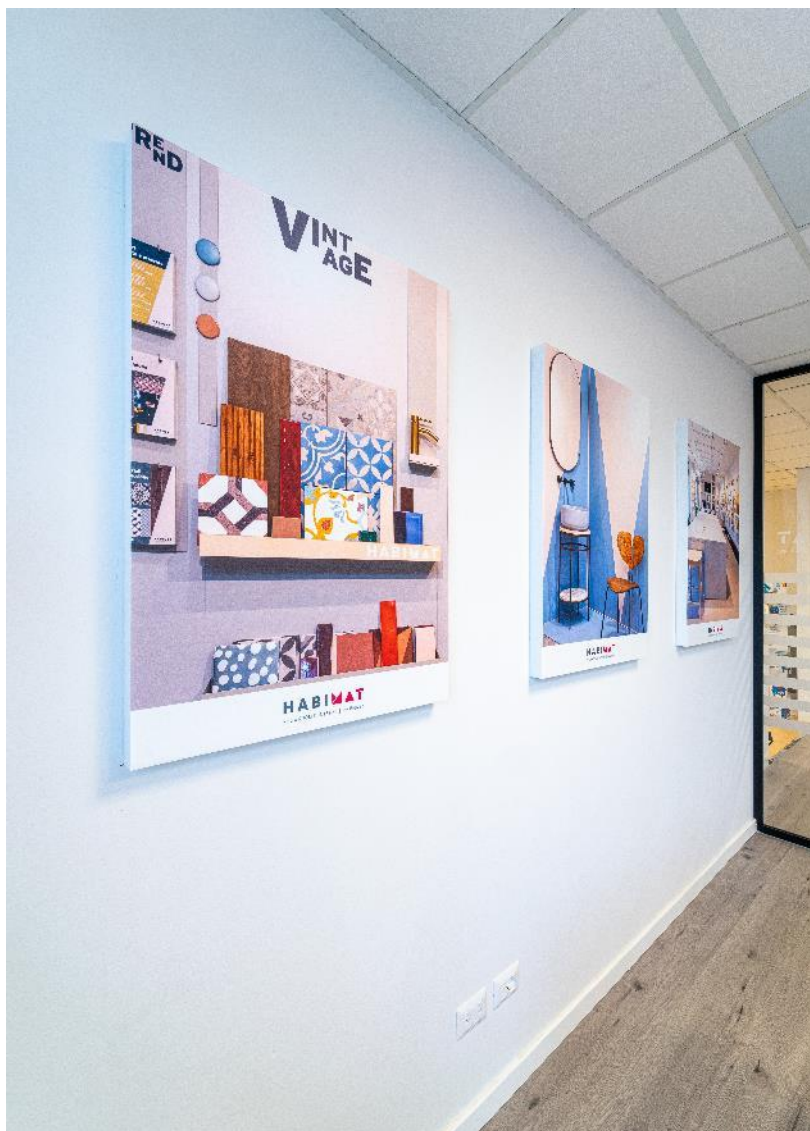
Isospace e Isospace Skin

Esempi applicativi

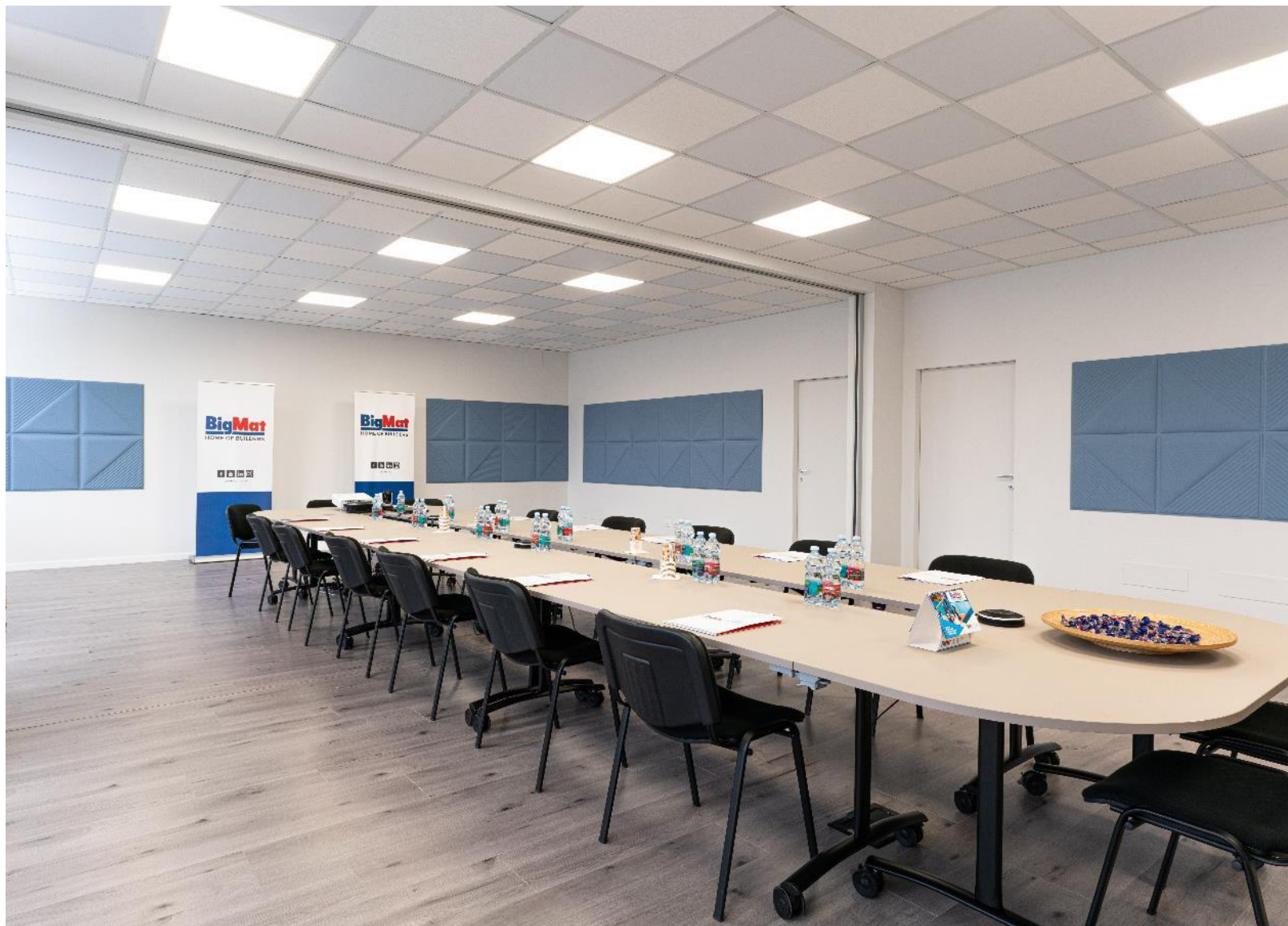








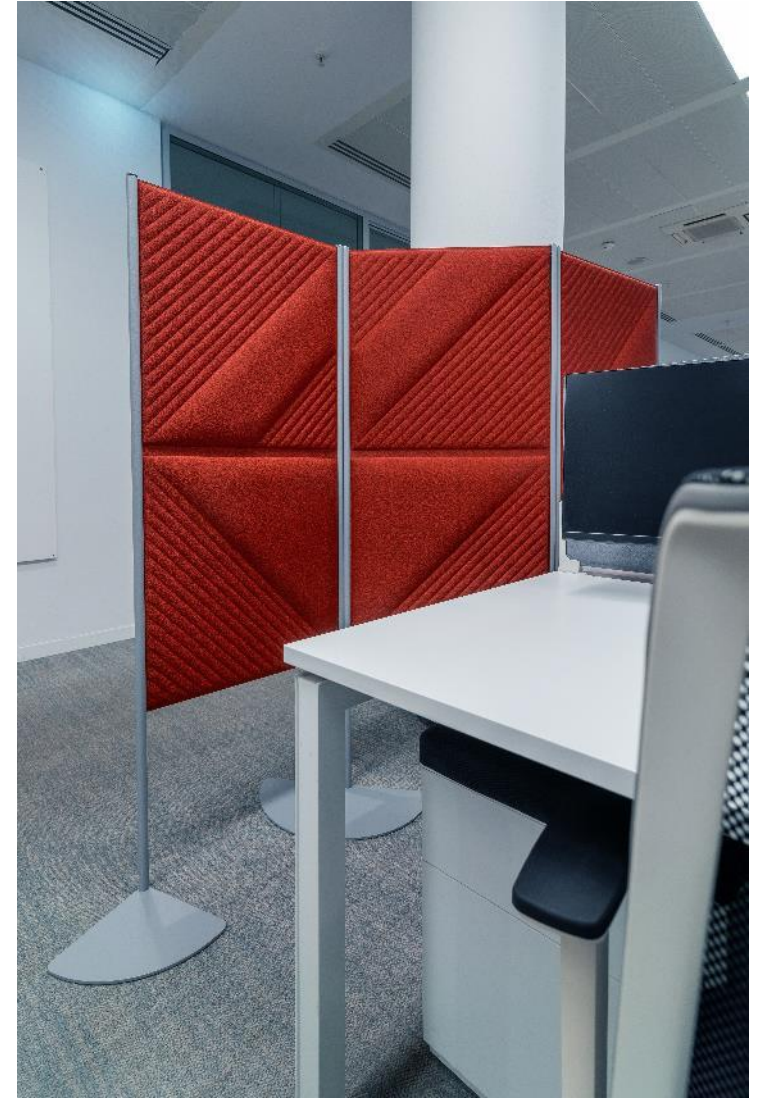
UFFICI DIREZIONALI BIGMAT | CASSINA DE' PECCHI



UFFICI DIREZIONALI BIGMAT | CASSINA DE' PECCHI



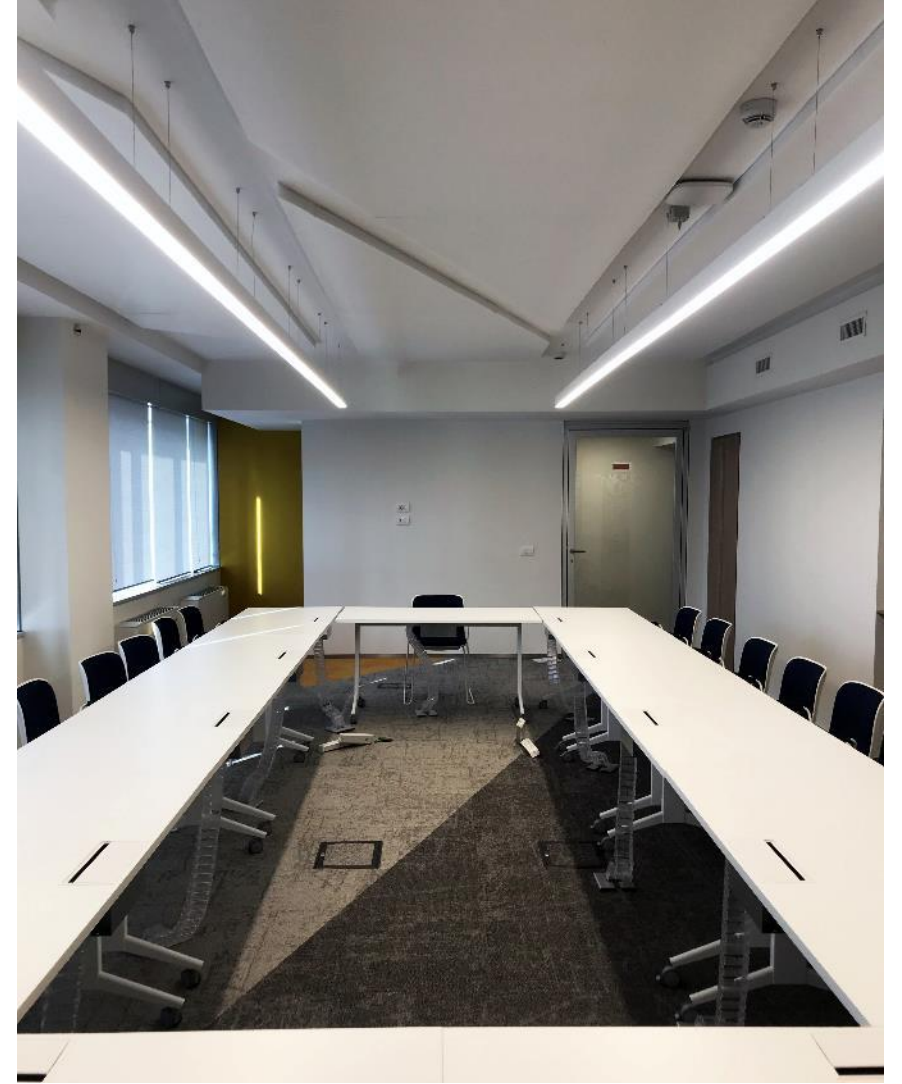
CALL CENTER ILLIMITY BANK | MILANO







AREA MEETING – TEMPORARY LOFT VIA LAURIA | MILANO



UFFICI- LloydsRegister | MILANO



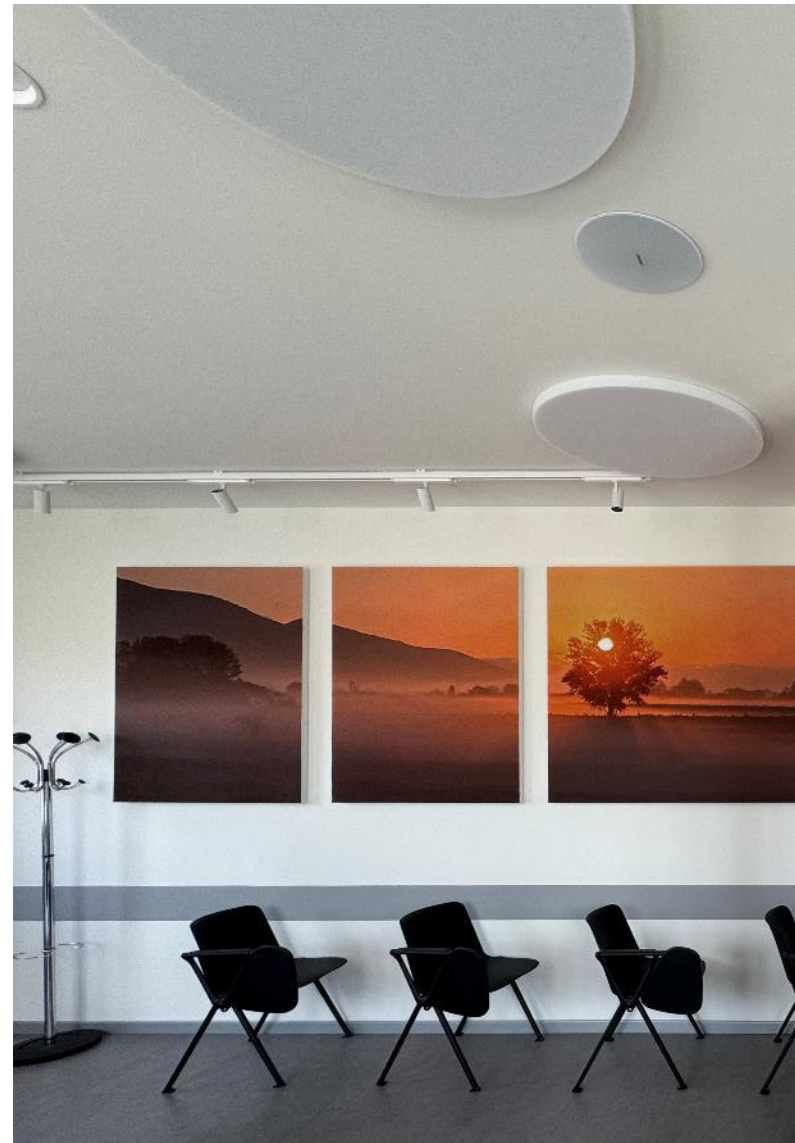
UFFICI | MILANO



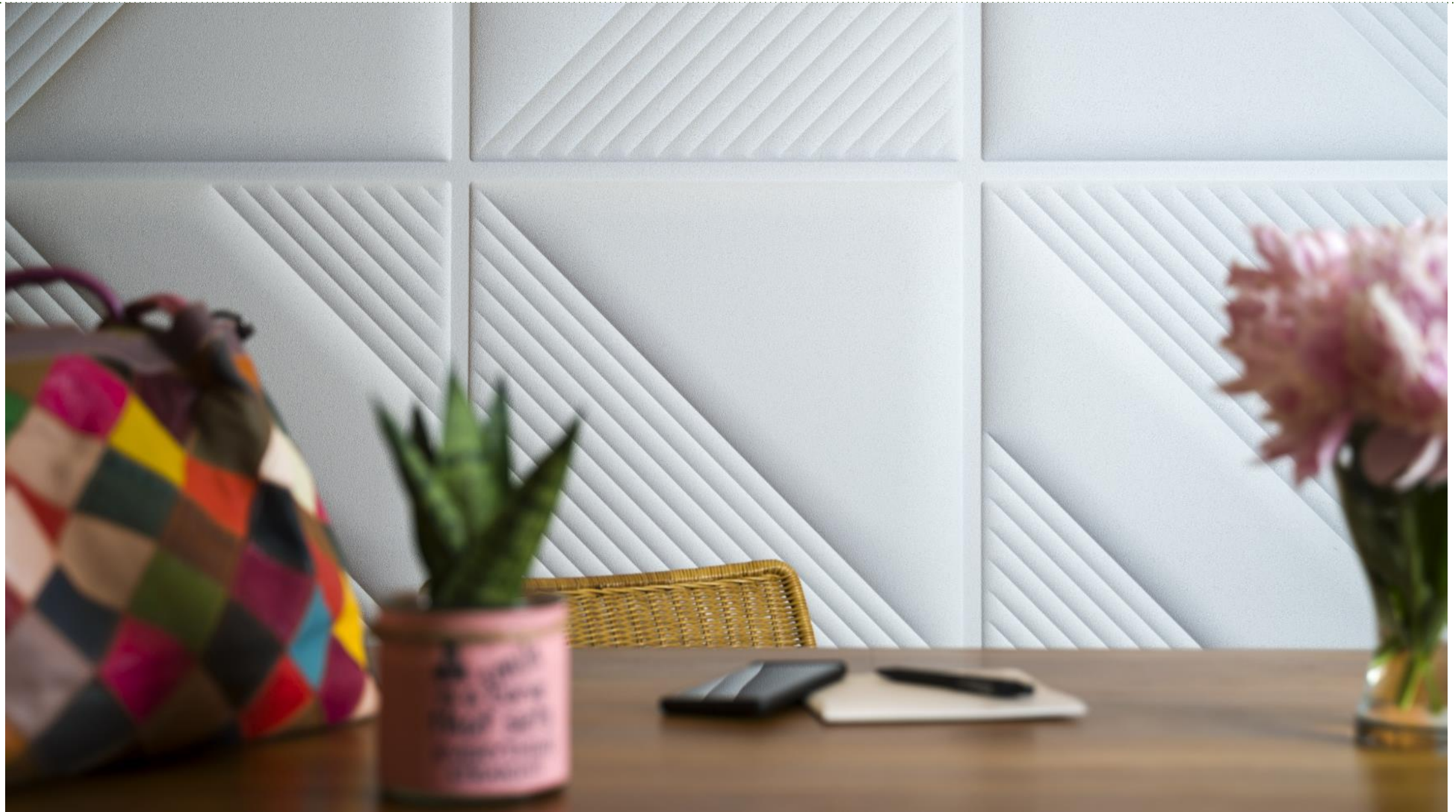
UFFICI | MILANO











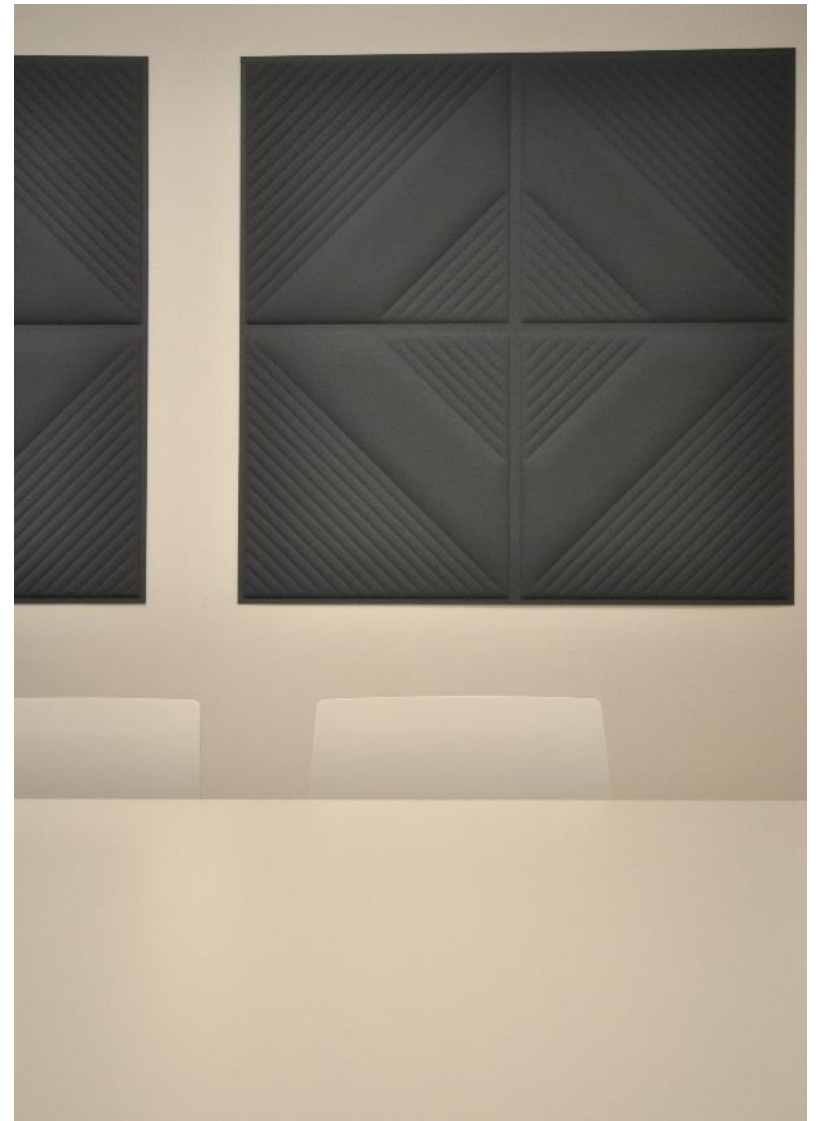




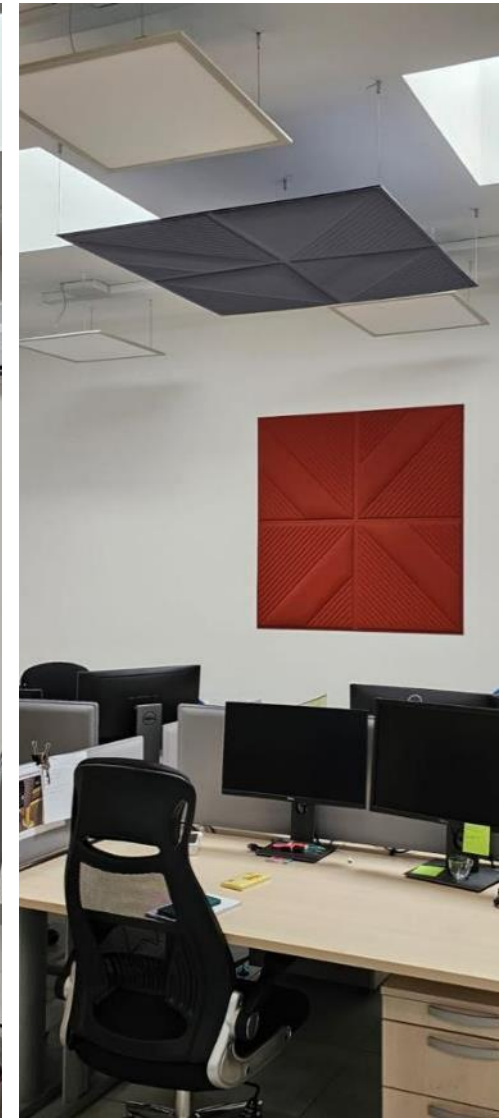


SALE CONVEGNI – ISOLMANT | MILANO





SALE RIUNIONI – HSE GAS | PAVIA

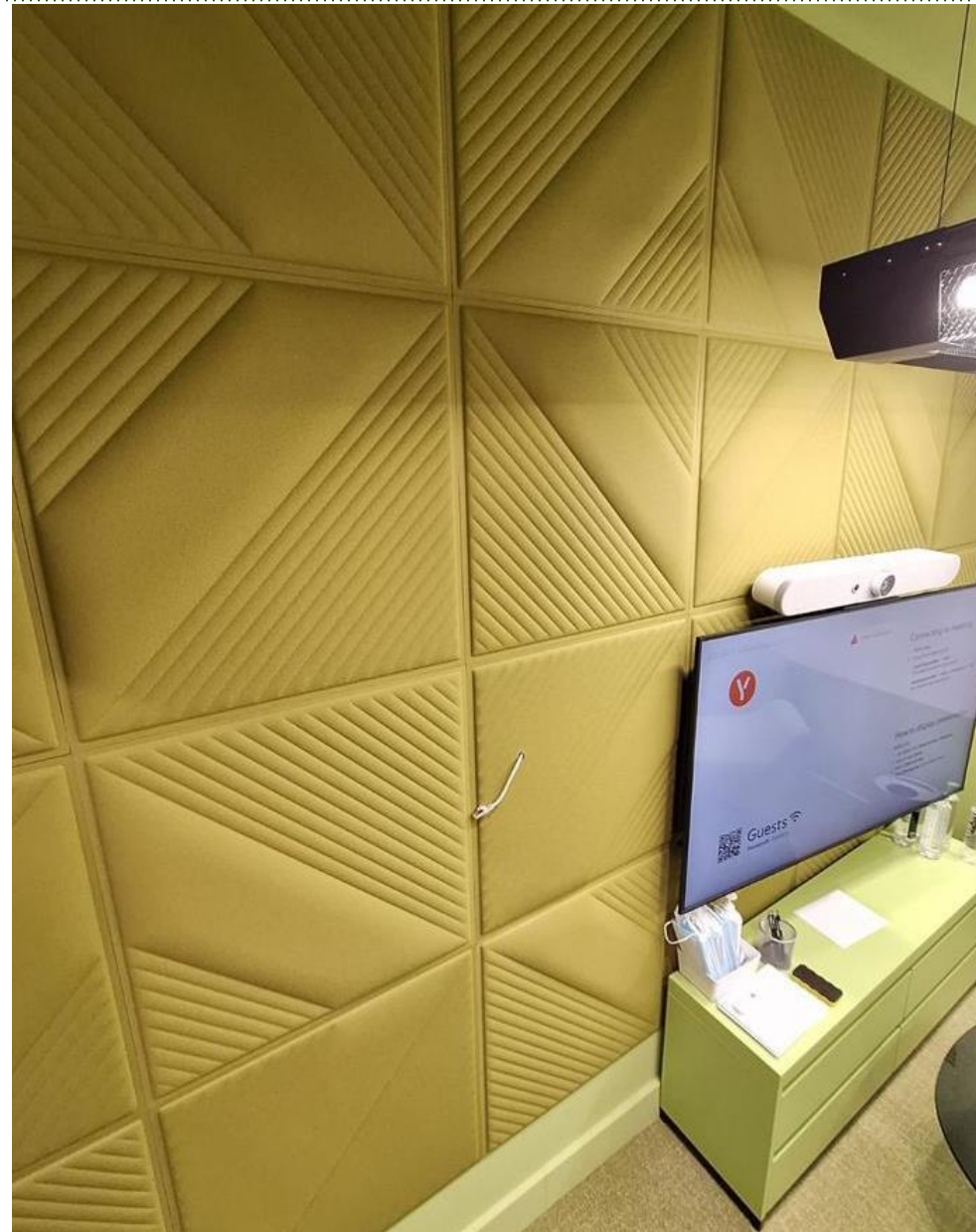
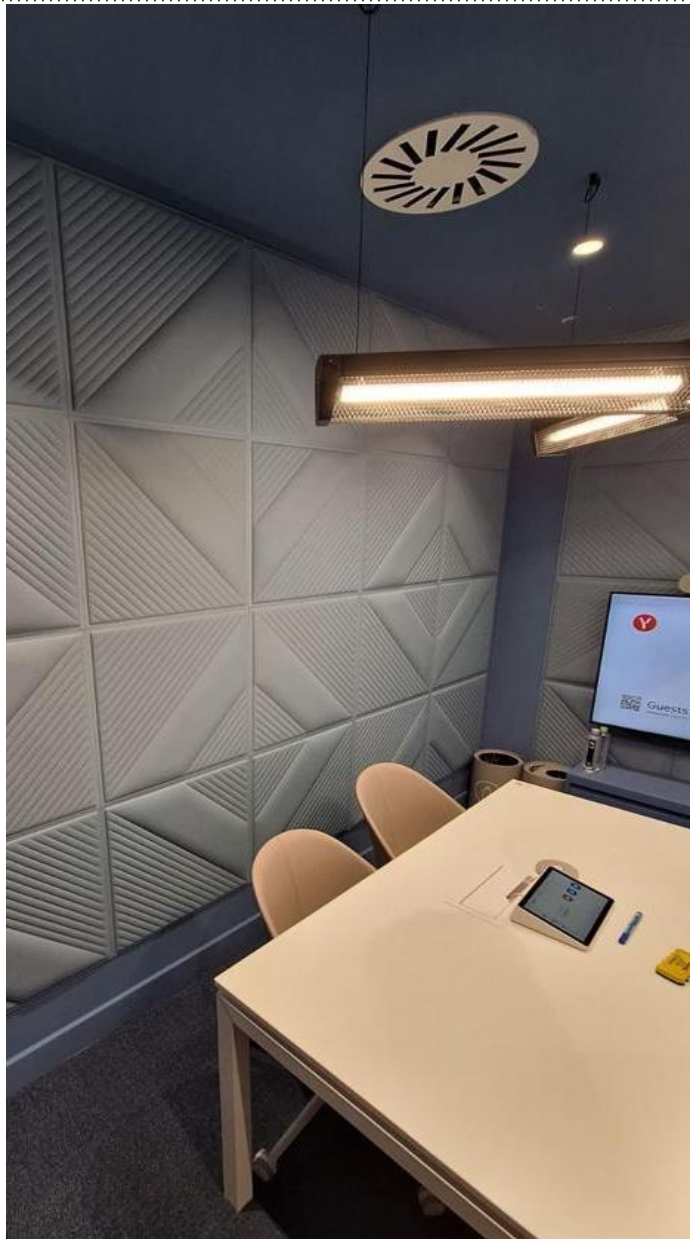


OPEN SPACE – UFFICIO | TORTONA



UFFICI | MONZA

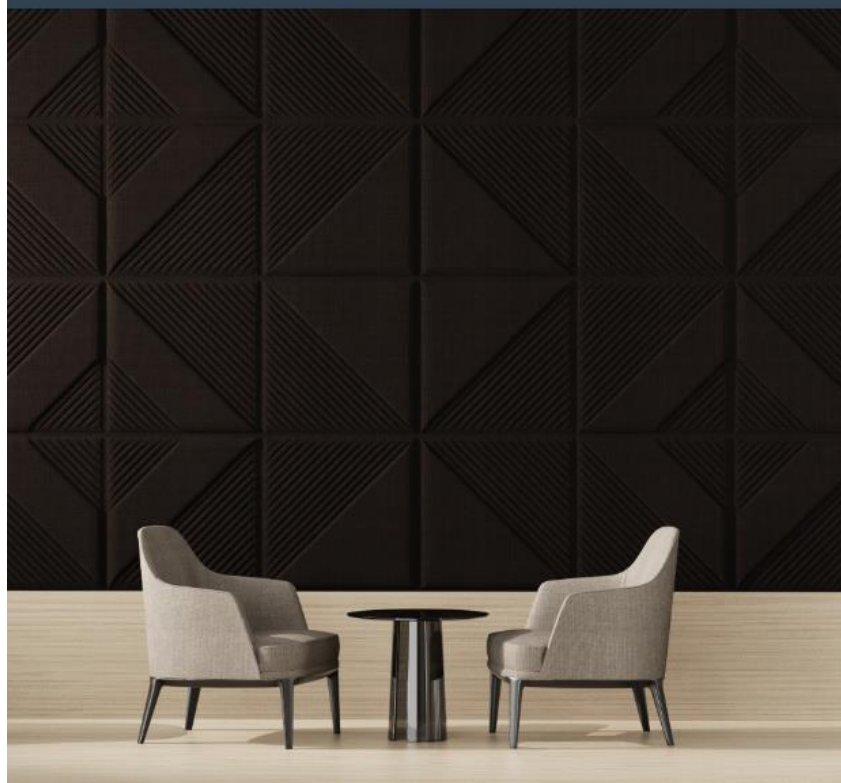
Dott.ssa Chiara Albano





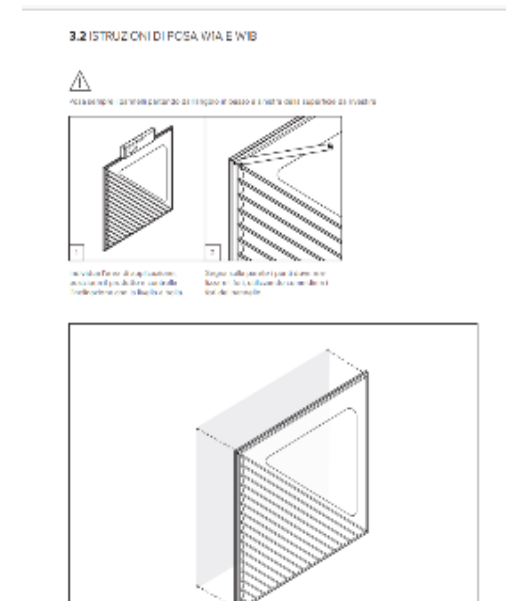
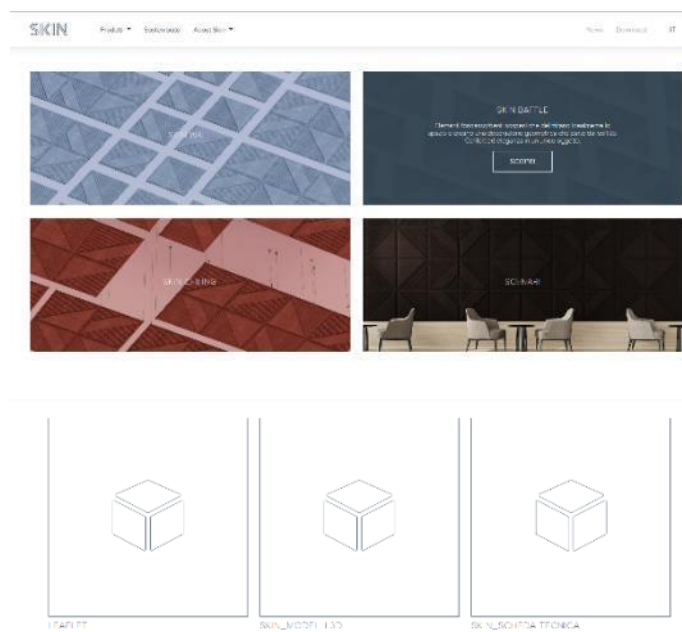
30 novembre 2023

Iscriviti al workshop "Soft Spaces Experiences" - C/o Tecsnafalti
Isolmant in collaborazione con H25 | **3 CFP per architetti e geometri**



Il sito isolspaceskin.it

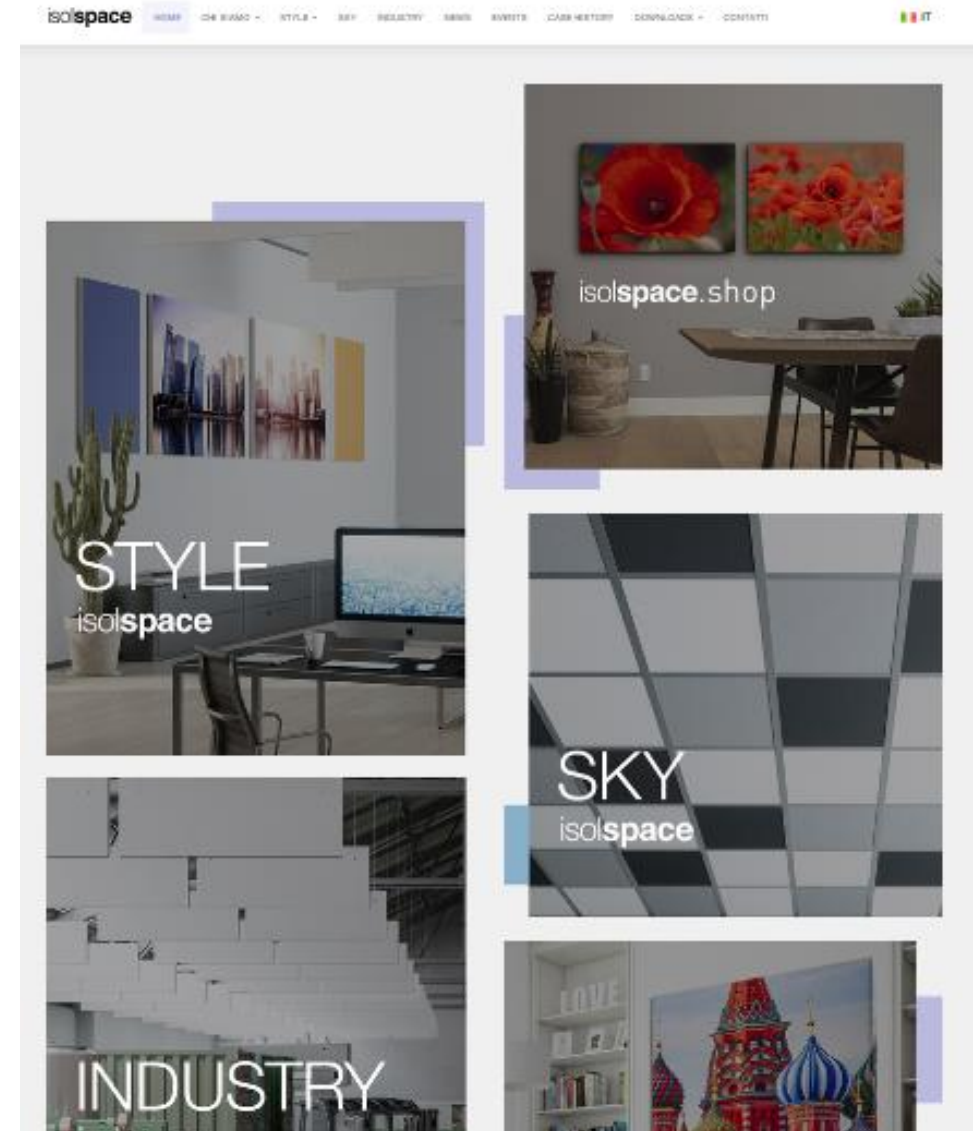
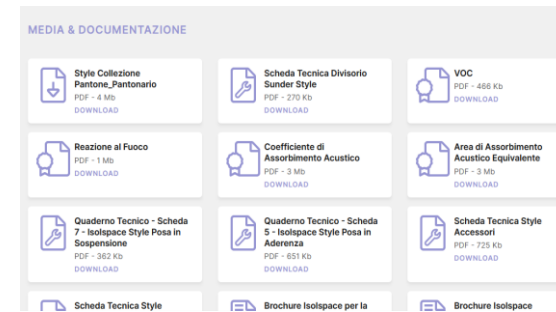
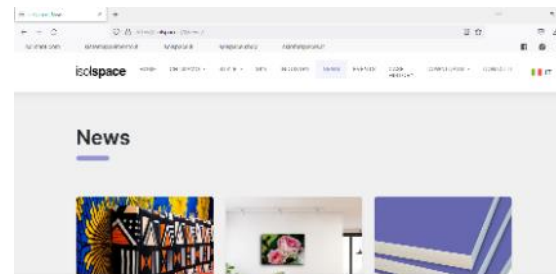
Contenuti completi e materiale sempre aggiornato



 [Clicca per visitarlo](https://isolspaceskin.it)

Il sito isospace.it

Contenuti completi e materiale sempre aggiornato



 [Clicca per visitarlo](https://www.isospace.it)

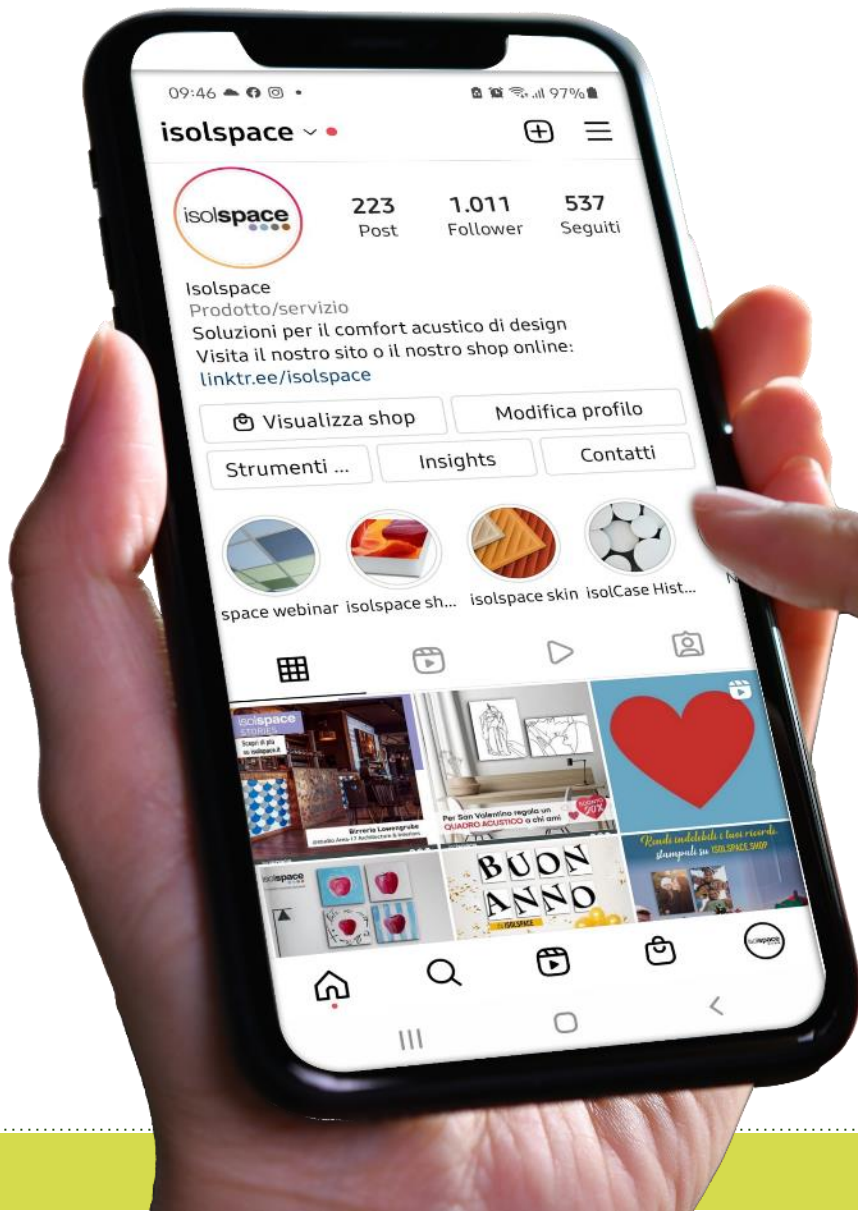
Dott.ssa Chiara Albano

Le nostre monografie

In collaborazione con Edicom Edizioni speciali Isospace STORIES dedicate al lavoro dei progettisti che hanno scelto isospace per i loro progetti di correzione acustica



Clicca e scopri tutte!



Seguici sui nostri social

@Isospace

@isolspaceskin

CONTATTI

Dott.ssa Chiara Albano

Email: chiara.albano@isolSPACE.it

Tel: +39 3420969468

www.isolSPACE.it

www.isolSPACEskin.it

isolSPACE
isolSPACESKIN

Grazie per l'attenzione